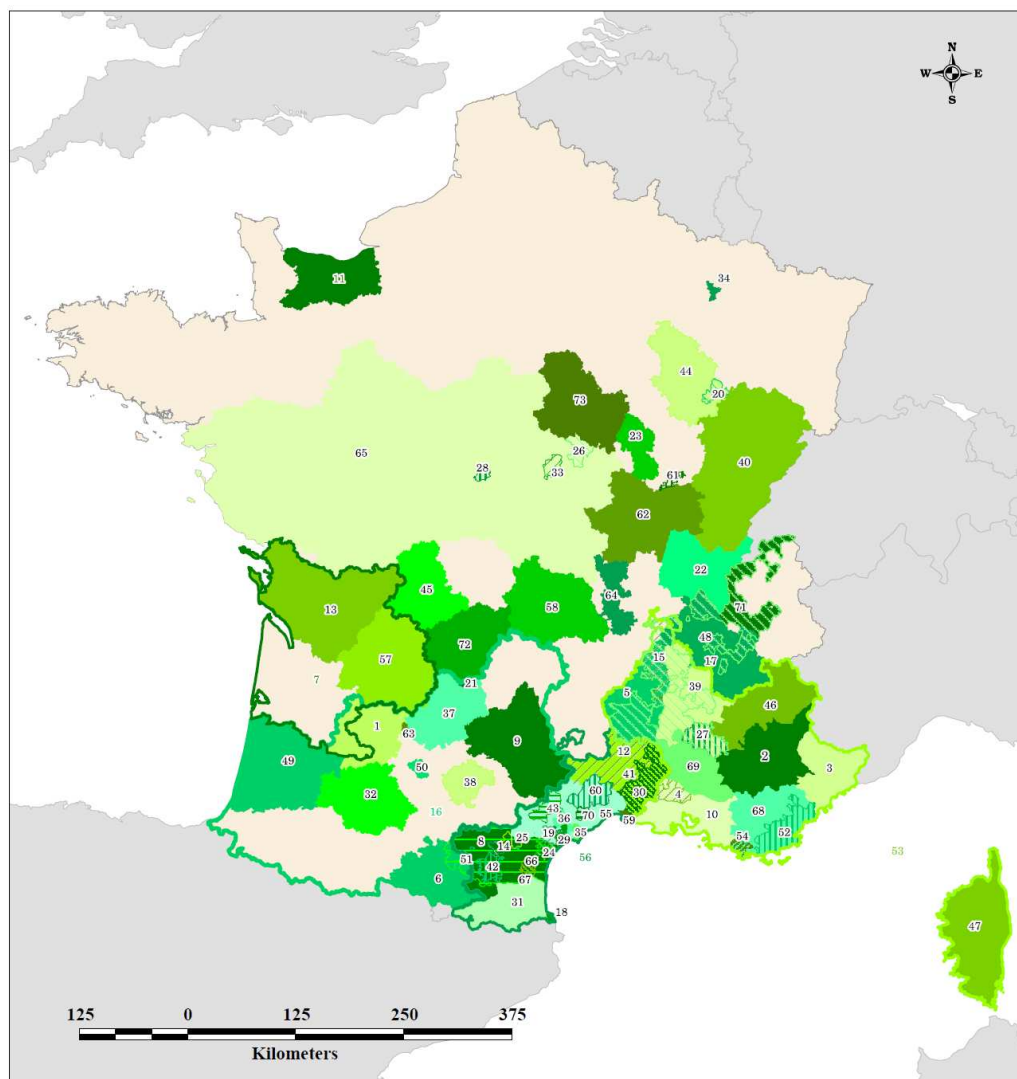




## Cartes des AOP et des IGP de l'Institut national de l'origine et de la qualité (INAO)



# IGP VINS



INAO – BD Carto IGN – Octobre 2013

Cette carte localise les 74 dénominations reconnues en IGP. Lorsqu'une zone représente plusieurs aires géographiques, les IGP concernées sont référencées par le même numéro.

## Légende

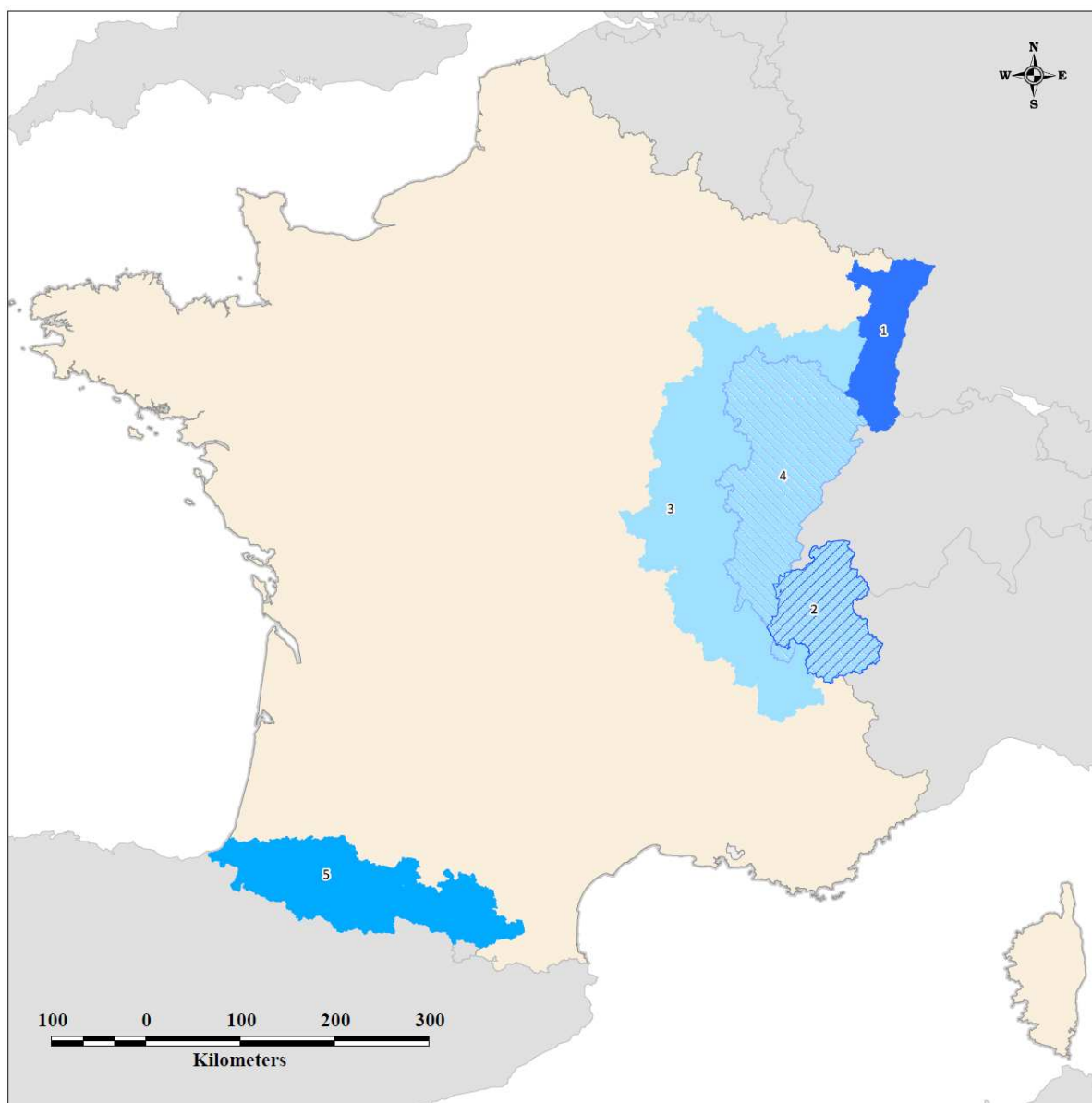
1 Agenais  
 2 Alpes de Haute Provence  
 3 Alpes Maritimes  
 4 Alpilles  
 5 Ardèche  
 6 Ariège  
 7 Atlantique  
 8 Aude  
 9 Aveyron  
 10 Bouches du Rhône  
 11 Calvados  
 12 Cévennes  
 13 Charentais  
 14 Cité de Carcassone  
 15 Collines Rhodaniennes  
 16 Comté Tolosan  
 17 Comtés Rhodaniens  
 18 Côte Vermeille  
 19 Coteaux d'Enserune  
 20 Coteaux de Coiffy  
 21 Coteaux de Glanes  
 22 Coteaux de l'Ain  
 23 Coteaux de l'Auxois  
 24 Coteaux de Narbonne  
 25 Coteaux de Payriac  
 26 Coteaux de Tannay  
 27 Coteaux des Baronnies

28 Coteaux du Cher et de l'Arnon  
 29 Coteaux du Libron  
 30 Coteaux du Pont du Gard  
 31 Côtes catalanes  
 32 Côtes de Gascogne / Gers  
 33 Côtes de la Charité  
 34 Côtes de Meuse  
 35 Cotes de Thau  
 36 Côtes de Thongue  
 37 Côtes du Lot  
 38 Côtes du Tarn  
 39 Drôme  
 40 Franche-Comté  
 41 Gard  
 42 Haute Vallée de l'Aude  
 43 Haute Vallée de l'Orb  
 44 Haute-Marne  
 45 Haute-Vienne  
 46 Hautes-Alpes  
 47 Ile de Beauté  
 48 Isère  
 49 Landes  
 50 Lavilledieu  
 51 Le Pays Cathare  
 52 Maures  
 53 Méditerranée

54 Mont Caume  
 55 Pays d'Hérault  
 56 Pays d'Oc  
 57 Périgord  
 58 Puy de Dôme  
 59 Sable de Camargue  
 60 Saint Guilhem le Désert  
 61 Sainte-Marie-La-Blanche  
 62 Saône-et-Loire  
 63 Thézac-Perricard  
 64 Urfé  
 65 Val de Loire  
 66 Vallée du Paradis  
 67 Vallée du Torgan  
 68 Var  
 69 Vaucluse  
 70 Vicomté d'Aumelas  
 71 Vin des Allobroges  
 72 Vins de la Corrèze  
 73 Yonne



# IGP PRODUITS LAITIERS



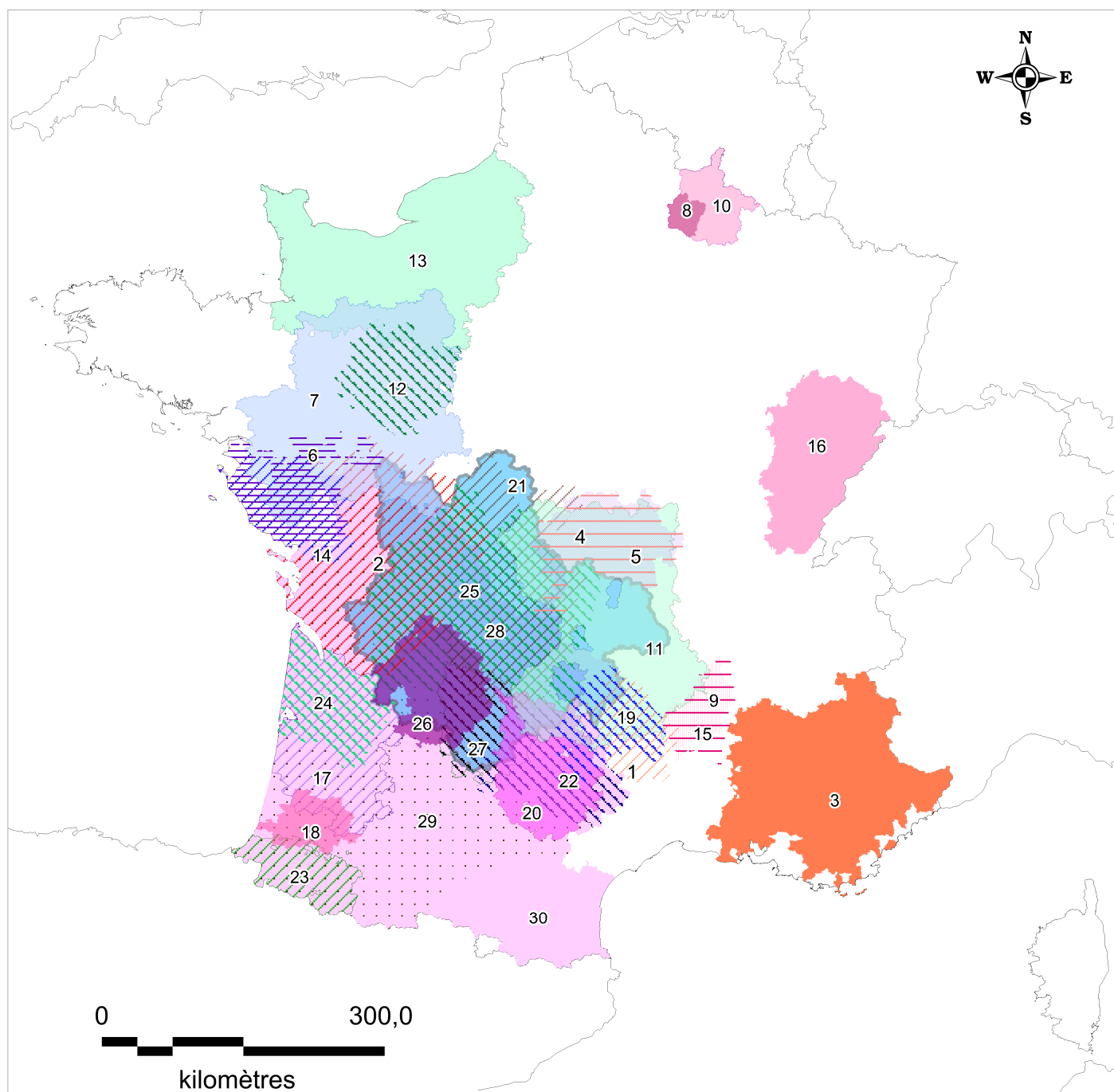
Sources : INAO, BD-Carto IGN – Octobre 2013

Cette carte localise les 6 dénominations reconnues en IGP. Lorsqu'une zone représente plusieurs aires géographiques, les IGP concernées sont référencées par le même numéro.

## Légende

- 1 Crème fraîche fluide d'Alsace
- 2 Emmental de Savoie /  
Tomme de Savoie
- 3 Emmental français Est-Central
- 4 Gruyère
- 5 Tomme des Pyrénées

# IGP VIANDES ET PRODUITS A BASE DE VIANDE



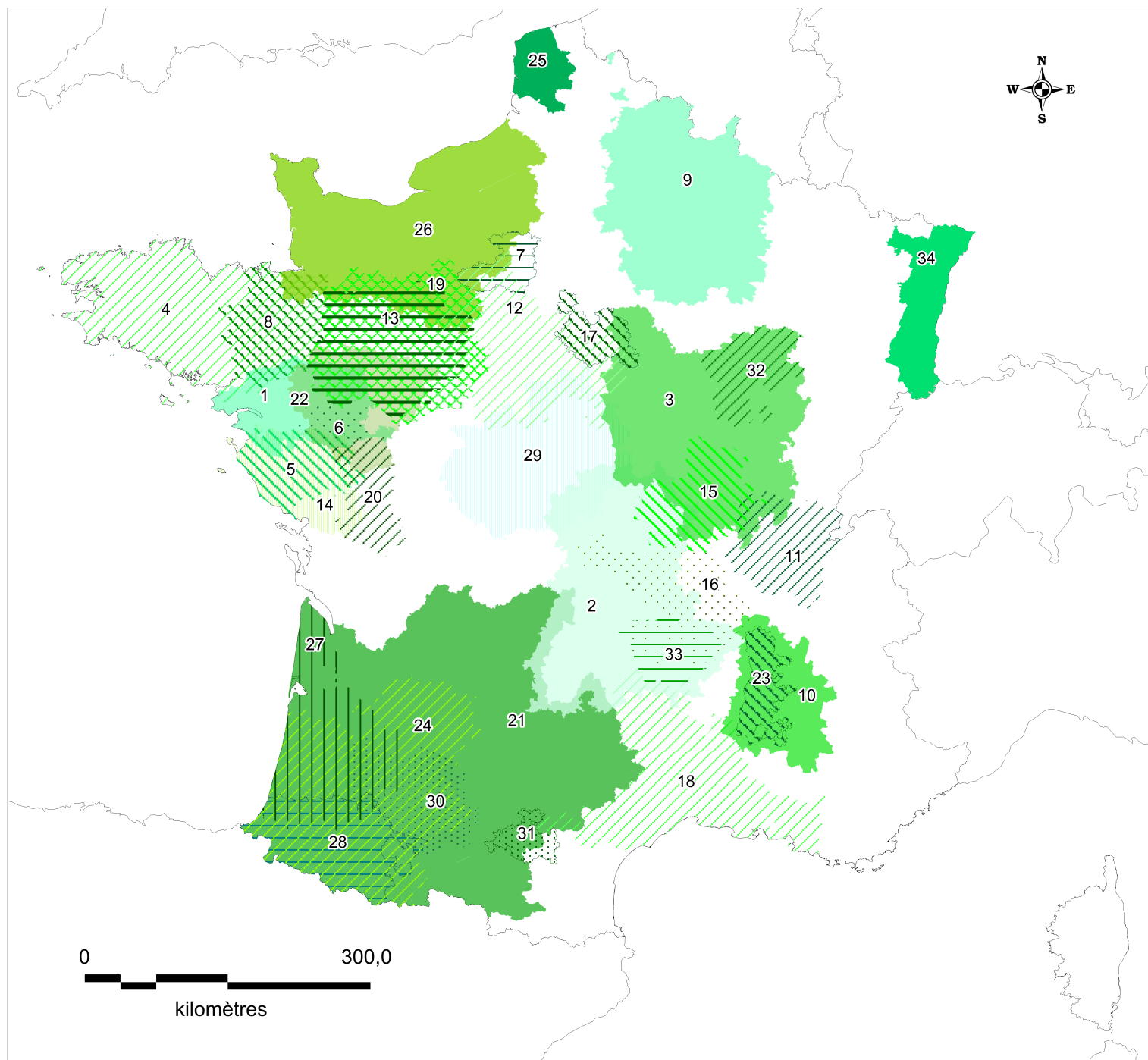
Sources : INAO, BD-Carto IGN – Octobre 2013

Cette carte localise les 32 dénominations reconnues en IGP. Lorsqu'une zone représente plusieurs aires géographiques, les IGP concernées sont référencées par le même numéro.

## Légende

- |  |   |
|--|---|
| 1 - Agneau de Lozère                               | 16 - Saucisse de Morteau ou Jésus de Morteau /<br>Porc de Franche-Comté / Saucisse de Montbéliard |
| 2 - Agneau du Poitou-Charentes                     | 17 - Boeuf de Bazas   |
| 3 - Agneau de Sisteron                             | 18 - Boeuf de Chalosse  |
| 4 - Agneau du Bourbonnais                          | 19 - Génisse Fleur d'Aubrac   |
| 5 - Boeuf charolais du Bourbonnais                 | 20 - Veau d'Aveyron et du Ségala  |
| 6 - Boeuf de Vendée                                | 21 - Veau du Limousin   |
| 7 - Boeuf du Maine                                 | 22 - Agneau de l'Aveyron  |
| 8 - Boudin blanc de Rethel                         | 23 - Agneau de lait des Pyrénées  |
| 9 - Jambon de l'Ardèche                            | 24 - Agneau de Pauillac   |
| 10 - Jambon sec et noix de Jambon sec des Ardennes | 25 - Agneau du Limousin   |
| 11 - Porc d'Auvergne                               | 26 - Agneau du Périgord   |
| 12 - Porc de la Sarthe                             | 27 - Agneau du Quercy   |
| 13 - Porc de Normandie                             | 28 - Porc du Limousin   |
| 14 - Porc de Vendée                                | 29 - Porc du Sud-Ouest  |
| 15 - Saucisson de l'Ardèche                        | 30 - Jambon de Bayonne  |

# IGP VOLAILLES



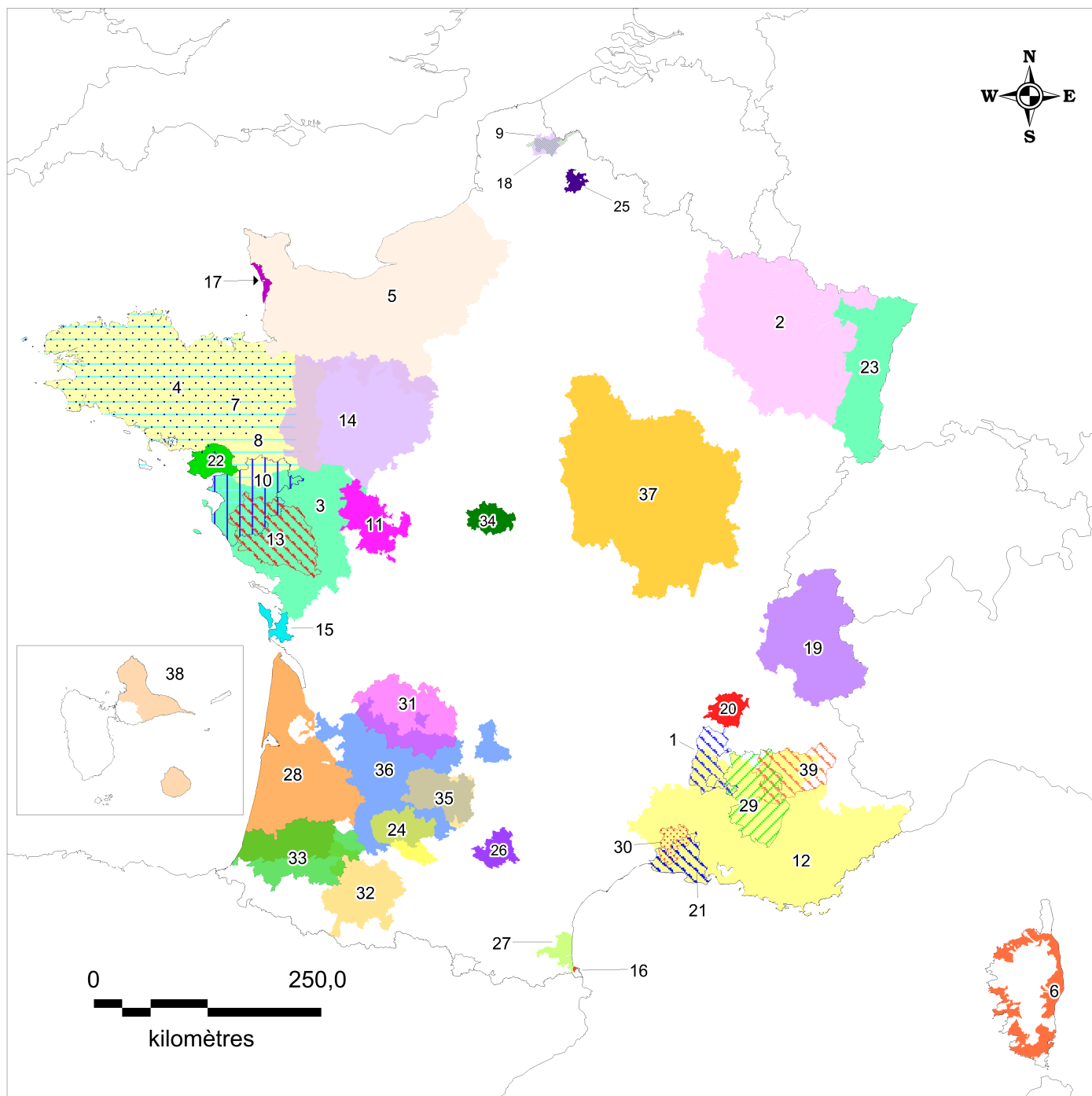
Sources : INAO, BD-Carto IGN – Octobre 2013

Cette carte localise les 34 dénominations reconnues en IGP.

## Légende

- |                            |                                 |   |                                      |
|----------------------------|---------------------------------|---|--------------------------------------|
| 1 - Volailles d'Ancenis    | 11 - Volailles de l'Ain         | 21 - Canard à foie gras du sud-ouest<br>(Chalosse, Gascogne, Gers,<br>Landes, Périgord, Quercy) | 31 - Volailles du Lauragais          |
| 2 - Volailles d'Auvergne   | 12 - Volailles de l'Orléanais   | 22 - Oie d'Anjou  | 32 - Volailles du Plateau de Langres |
| 3 - Volailles de Bourgogne | 13 - Volailles de Loué          | 23 - Pintadeau de la Drôme  | 33 - Volailles du Velay              |
| 4 - Volailles de Bretagne  | 14 - Volailles de Vendée        | 24 - Volailles de Gascogne  | 34 - Volailles d'Alsace              |
| 5 - Volailles de Challans  | 15 - Volailles du Charolais     | 25 - Volailles de Licques   |                                      |
| 6 - Volailles de Cholet    | 16 - Volailles du Forez         | 26 - Volailles de Normandie   |                                      |
| 7 - Volailles de Houdan    | 17 - Volailles du Gâtinais      | 27 - Volailles des Landes   |                                      |
| 8 - Volailles de Janzé     | 18 - Volailles du Languedoc     | 28 - Volailles du Béarn   |                                      |
| 9 - Volailles de Champagne | 19 - Volailles du Maine         | 29 - Volailles du Berry   |                                      |
| 10 - Volailles de la Drôme | 20 - Volailles du Val de Sèvres | 30 - Volailles du Gers  |                                      |

## AUTRES IGP AGRO-ALIMENTAIRES



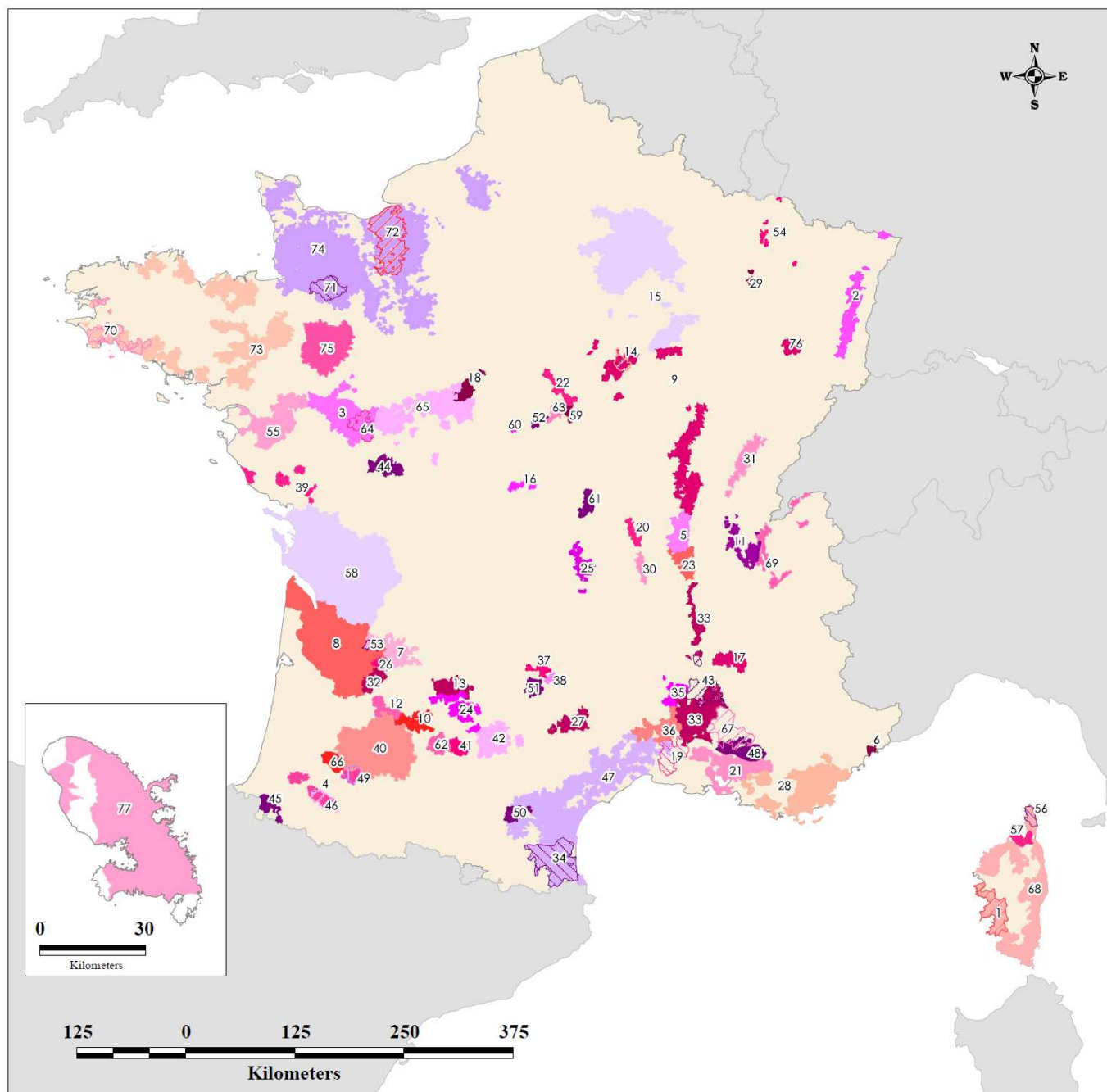
Sources : INAO, BD-Carto IGN – Octobre 2013

Cette carte localise les 42 dénominations reconnues en IGP. Lorsqu'une zone représente plusieurs aires géographiques, les IGP concernées sont référencées par le même numéro.

### Légende

- |   |  |  |
|---|--|--|
| 1 - Ail de la Drôme                               | 16 - Anchois de Collioure  | 30 - Fraises de Nîmes                            |
| 2 - Bergamote(s) de Nancy / Mirabelle de Lorraine | 17 - Poireaux de Créances  | 31 - Fraise du Périgord                          |
| 3 - Brioche Vendéenne                             | 18 - Pommes de terre de Merville   | 32 - Haricot tarbais                             |
| 4 - Cidre de Bretagne ou Cidre Breton             | 19 - Pommes et Poires de Savoie  | 33 - Kiwi de l'Adour                             |
| 5 - Cidre de Normandie ou Cidre Normand           | 20 - Raviole du Dauphiné   | 34 - Lentilles vertes du Berry                   |
| 6 - Clémentine de Corse                           | 21 - Riz de Camargue   | 35 - Melon du Quercy                             |
| 7 - Coquille Saint-Jacques des Côtes d'Armor      | 22 - Sel de Guérande ou Fleur de sel de Guérande                                   | 36 - Pruneaux d'Agen ou Pruneaux d'Agen mi-cuits |
| 8 - Farine de blé noir de Bretagne                | 23 - Miel d'Alsace / Pâtes d'Alsace  | 37 - Moutarde de Bourgogne                       |
| 9 - Lingot du Nord                                | 24 - Ail blanc de Lomagne  | 38 - Melon de Guadeloupe                         |
| 10 - Mâche nantaise                               | 25 - Ail fumé d'Arleux   | 39 - Pommes des Alpes de Haute-Durance           |
| 11 - Melon du Haut-Poitou                         | 26 - Ail rose de Lautrec   |  |
| 12 - Miel de Provence                             | 27 - Artichaut du Roussillon   |  |
| 13 - Moquette de Vendée                           | 28 - Asperges des sables des Landes  |  |
| 14 - Oeufs de Loué                                | 29 - Farine de petit-épeautre de Haute-Provence / Petit-épeautre de Haute-Provence |  |
| 15 - Huitres Marennes Oléron                      |  |  |

# AOC VINS ET AUTRES BOISSONS ALCOOLISEES



Sources : INAO, BD-Carto IGN – Octobre 2013

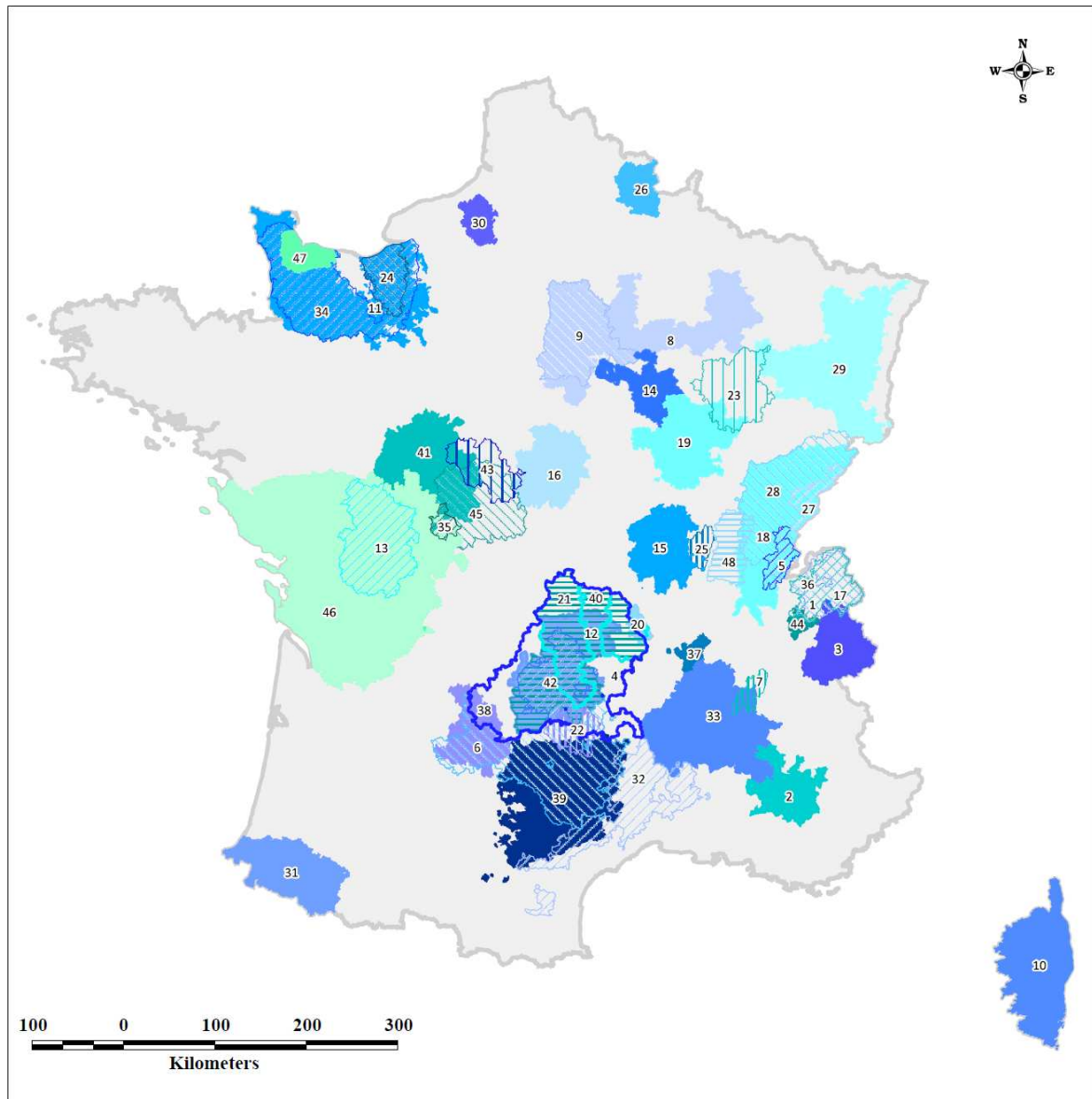
Cette carte localise les 329 dénominations reconnues en AOC. Lorsqu'une zone représente plusieurs aires géographiques, les AOC concernées sont référencées par le même numéro.

## Légende

- 1 Ajaccio
- 2 Alsace ou Vin d'Alsace/ Alsace grand cru/ Crémant d'Alsace/ Marc d'Alsace
- 3 Anjou/ Anjou Villages/ Anjou Villages Brissac/ Anjou-Coteaux de la Loire/ Bonnezeaux/ Cabernet d'Anjou/ Coteaux de l'Aubance/ Quarts de Chaume/ Rosé d'Anjou/ Savennières/ Savennières Coulée de Serrant/ Savennières Roche aux Moines
- 4 Béarn/ Pacherenc du Vic-Bilh
- 5 Beaujolais/ Brouilly/ Chénas/ Chiroubles/ Côte de Brouilly/ Fleurie/ Juliéna/ Morgon/ Moulin-à-Vent/ Régnié/ Saint-Amour
- 6 Bellet ou Vin de Bellet
- 7 Bergerac/ Côtes de Bergerac/ Monbazillac/ Pécharmant/ Rosette/ Saussignac
- 8 Bordeaux/ Barsac/ Blaye/ Bordeaux supérieur/ Bourg ou Côtes de Bourg ou Bourgeais/ Cadillac/ Canon Fronsac/ Cérons/ Côtes de Blaye/ Côtes de Bordeaux/ Côtes de Bordeaux-Saint-Macaire/ Crémant de Bordeaux/ Entre-deux-Mers/ Fronsac/ Graves/ Graves de Vayres/ Graves supérieures/ Haut-Médoc/ Lalande-de-Pomerol/ Listrac-Médoc/ Loupiac/ Lussac-Saint-Emilion/ Margaux/ Médoc/ Montagne-Saint-Emilion/ Moulis ou Moulis-en-Médoc/ Pauillac/ Pessac-Léognan/ Pomerol/ Premières Côtes de Bordeaux/ Puisseguin Saint-Emilion/ Saint-Emilion grand cru/ Saint-Estèphe/ Saint-Georges-Saint-Emilion/ Saint-Emilion/ Saint-Julien/ Sainte-Croix-du-Mont/ Sainte-Foy-Bordeaux/ Sauternes
- 9 Bourgogne/ Aloxe-Corton/ Auxey-Duresses/ Bâtard-Montrachet/ Beaune/Bienvenues-Bâtard-Montrachet/ Blagny/ Bonnes-Mares/ Bourgogne aligoté/ Bourgogne mousseux/ Bourgogne Passe-tout-grains/ Bouzeron/ Chambertin/ Chambertin-Clos de Bèze/ Chambolle-Musigny/ Chapelle-Chambertin/ Charlemagne/ Charnes-Chambertin/ Chassagne-Montrachet/ Chevalier-Montrachet/ Chorey-lès-Beaune/ Clos de la Roche/ Clos de Tart/ Clos de Vougeot ou Clos Vougeot/ Clos des Lambrays/ Clos Saint-Denis/ Corton/ Corton-Charlemagne/ Côte de Beaune/ Côte de Beaune-Villages/ Côte de Nuits-Villages/ Coteaux Bourguignons ou Bourgogne grand ordinaire ou Bourgogne ordinaire/ Crémant de Bourgogne/ Criots-Bâtard-Montrachet/ Echezeaux/ Fixin/ Gevrey-Chambertin/ Givry/ Grands-Echezeaux/ Griotte-Chambertin/ Irancy/ La Grande Rue/ La Romanée/ La Tâche/ Ladoix/ Latricières-Chambertin/ Mâcon/ Maranges/ Marsannay/ Mazis-Chambertin/ Mazoyères-Chambertin/ Mercurey/ Meursault/ Montagny/ Monthélie/ Montrachet/ Morey-Saint-Denis/ Musigny/ Nuits-Saint-Georges/ Pernand-Vergelesses/ Pommard/ Pouilly-Fuissé/ Pouilly-Loché/ Pouilly-Vinzelles/ Puligny-Montrachet/ Richebourg/ Romanée-Conti/ Romanée-Saint-Vivant/ Ruchottes-Chambertin/ Rully/ Saint-Aubin/ Saint-Bris/ Saint-Romain/ Saint-Véran/ Santenay/ Savigny-lès-Beaune/ Viré-Clessé/ Volnay/ Vosne-Romanée/ Vougeot/ Fine de Bourgogne/ Marc de Bourgogne
- 10 Brulhois
- 11 Bugey/ Roussette du Bugey
- 12 Buzet
- 13 Cahors
- 14 Chablis/ Chablis grand cru/ Petit Chablis
- 15 Champagne/ Coteaux champenois/ Rosé des Riceys
- 16 Châteaumeillant
- 17 Châtillon-en-Diois/ Clairette de Die/ Crémant de Die
- 18 Cheverny/ Cour-Cheverny
- 19 Costières de Nîmes
- 20 Côte roannaise
- 21 Coteaux d'Aix-en-Provence
- 22 Coteaux du Giennois
- 23 Coteaux du Lyonnais
- 24 Coteaux du Quercy
- 25 Côtes d'Auvergne
- 26 Côtes de Duras
- 27 Côtes de Millau
- 28 Côtes de Provence/ Bandol/ Cassis/ Coteaux varois en Provence/ Les Baux de Provence/ Palette/ Pierrevert
- 29 Côtes de Toul
- 30 Côtes du Forez
- 31 Côtes du Jura/ Arbois/ Château-Chalon/ Crémant du Jura/ L'Etoile/ Macvin du Jura
- 32 Côtes du Marmandais
- 33 Côtes du Rhône/ Beauges de Venise/ Château-Grillet/ Châteauneuf-du-Pape/ Condrieu/ Cornas/ Côte Rôtie/ Côtes du Rhône Villages/ Crozes-Hermitage ou Crozes-Ermitage/ Gigondas/ Hermitage ou Ermitage ou l'Hermitage ou l'Ermitage/ Lirac/ Muscat de Beauges-de-Venise/ Rasteau/ Saint-Joseph/ Saint-Péray/ Tavel/ Vacqueyras/ Vinsobres
- 34 Côtes du Roussillon/ Banyuls/Banyuls grand cru/ Cabardès/ Collioure/ Côtes du Roussillon Villages/ Crémant de Limoux/ Fitou/ Grand Roussillon/ Limoux/ Maury
- 35 Côtes du Vivarais
- 36 Duché d'Uzès
- 37 Entraygues - Le Fel
- 38 Estaing
- 39 Fiefs Vendéens
- 40 Floc de Gascogne/ Saint-Mont/ Armagnac/ Armagnac-Ténarèze/ Bas Armagnac/ Blanche Armagnac/ Haut Armagnac
- 41 Fronton
- 42 Gaillac/ Gaillac premières côtes
- 43 Grignan-les-Adhémar
- 44 Haut-Poitou
- 45 Irouléguy
- 46 Jurançon
- 47 Languedoc/ Clairette de Bellegarde/ Clairette du Languedoc/ Corbières/ Corbières-Boutenac/ Faugères/ Minervois/ Minervois-La Livinière/ Muscat de Frontignan ou Frontignan ou vin de Frontignan/ Muscat de Lunel/ Muscat de Mireval/ Muscat de Rivesaltes/ Muscat de Saint-Jean-de-Minervois/ Picpoul de Pinet/ Rivesaltes/ Saint-Chinian
- 48 Luberon
- 49 Madiran
- 50 Malepère
- 51 Marcillac
- 52 Menetou-Salon
- 53 Montravel/ Côtes de Montravel/ Haut-Montravel
- 54 Moselle
- 55 Muscadet/ Coteaux d'Ancenis/ Gros Plant du Pays Nantais/ Muscadet Coteaux de la Loire/ Muscadet Côtes de Grandlieu/ Muscadet Sèvre et Maine
- 56 Muscat du Cap Corse
- 57 Patrimoine
- 58 Pineau des Charentes ou Pineau Charentais/ Cognac ou Eau-de-vie de Cognac ou Eau-de-vie des Charentes/ Esprit de Cognac
- 59 Pouilly-sur-Loire/ Pouilly-Fumé ou Blanc Fumé de Pouilly
- 60 Quincy
- 61 Saint-Pourçain
- 62 Saint-Sardos
- 63 Sancerre
- 64 Saumur/ Saumur-Champigny/ Cabernet de Saumur/ Chinon/ Coteaux de Saumur/ Coteaux du Layon
- 65 Touraine/ Touraine Noble Joué/ Bourgueil/ Coteaux du Loir/ Coteaux du Vendômois/ Crémant de Loire/ Jasnières/ Montlouis-sur-Loire/ Orléans/ Orléans-Cléry/ Reuilly/ Rosé de Loire/ Saint-Nicolas-de-Bourgueil/ Valençay/ Vouvray
- 66 Tursan
- 67 Ventoux
- 68 Vin de Corse ou Corse
- 69 Vin de Savoie ou Savoie/ Roussette de Savoie/ Seyssel
- 70 Cornouaille
- 71 Domfront/ Calvados Domfrontais
- 72 Pays d'Auge/ Calvados Pays d'Auge
- 73 Pommeau de Bretagne
- 74 Pommeau de Normandie/ Calvados
- 75 Pommeau du Maine
- 76 Kirsch de Fougerolles
- 77 Martinique



# AOC PRODUITS LAITIERS



Sources : INAO, BD-Carto IGN – Octobre 2013

Cette carte localise les 52 dénominations reconnues en AOC. Lorsqu'une zone représente plusieurs aires géographiques, les AOC concernées sont référencées par le même numéro

## Légende :

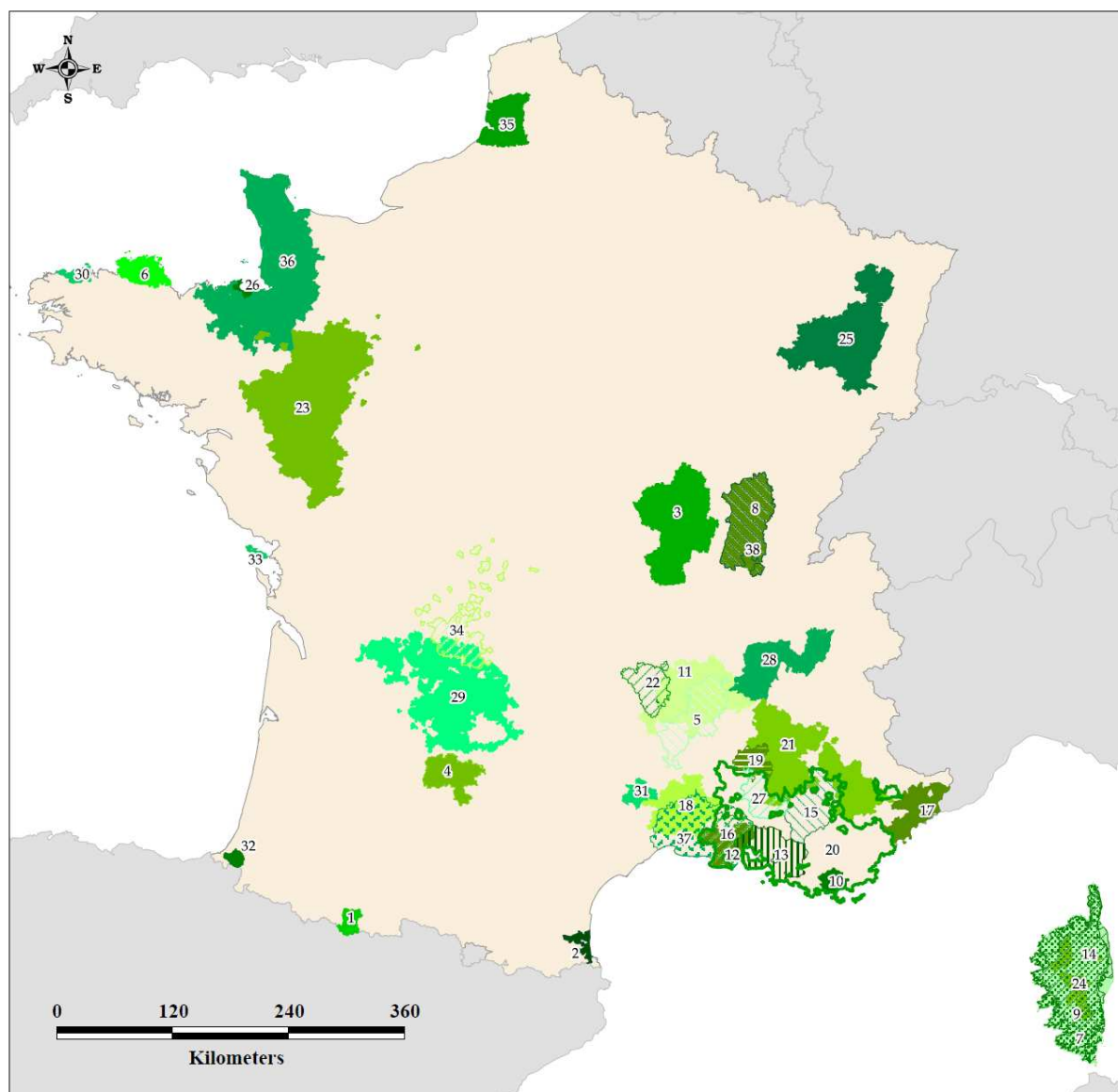
### Fromages :

1	Abondance	19	Epoisses	39	Roquefort
2	Banon	20	Fourme de Monbrison	40	Saint-Nectaire
3	Beaufort	21	Fourme d'Ambert	41	Sainte-Maure de Touraine
4	Bleu d'Auvergne	22	Laguiole	42	Salers
5	Bleu de Gex du Haut Jura Ou Bleu de Septmoncel	23	Langres	43	Selles-sur-Cher
6	Bleu des Causses	24	Livarot	44	Tome des Bauges
7	Bleu du Vercors-Sassenage	25	Mâconnais	45	Valençay
8	Brie de Meaux	26	Maroilles		
9	Brie de Melun	27	Mont d'Or ou Vacherin du Haut-Doubs		
10	Brocciu corse ou Brocciu	28	Morbier		
11	Camembert de Normandie	29	Munster		
12	Cantal ou Fourme de Cantal	30	Neufchâtel		
13	Chabichou du Poitou	31	Ossau-Iraty		
14	Chaource	32	Pélarдон		
15	Charolais	33	Picodon		
16	Crottin de Chavignol ou Chavignol	34	Pont-l'Évêque		
17	Chevrotin	35	Poulligny-Saint-Pierre		
18	Comté	36	Reblochon ou Reblochon de Savoie		
		37	Rigotte de Condrieu		
		38	Rocamadour		

### Autres produits laitiers :

46	Beurre Charentes-Poitou / Beurre des Charentes / Beurre des Deux-Sèvres
47	Beurre d'Isigny / Crème d'Isigny
48	Beurre de Bresse / Crème de Bresse

## AUTRES AOC AGRO-ALIMENTAIRES QUE VINS, BOISSONS ALCOOLISEES ET PRODUITS LAITIERS



Sources : INAO, BD-Carto IGN – Octobre 2013

Cette carte localise les 45 dénominations reconnues en AOC. Lorsqu'une zone représente plusieurs aires géographiques, les AOC concernées sont référencées par le même numéro

### Légende

- |   |  |   |
|---|--|---|
| 1 Barèges-Gavarnie  | 15 Huile d'olive de Haute-Provence   | 24 Miel de Corse - Mele di Corsica  |
| 2 Bœuf de Charolles   | 16 Huile d'olive de la vallée des Baux-de-Provence/ Olives cassées de la vallée des Baux-de-Provence / Olives noires de la vallée des Baux-de-Provence | 25 Miel de sapin des Vosges   |
| 3 Chasselas de Moissac  | 17 Huile d'olive de Nice / Olive de Nice   | 26 Moules de bouchot de la baie du Mont-Saint-Michel                                |
| 4 Châtaigne d'Ardèche   | 18 Huile d'olive de Nîmes / Olive de Nîmes   | 27 Muscat du Ventoux  |
| 5 Coco de Paimpol   | 19 Huile d'olive de Nyons / Olives noires de Nyons   | 28 Noix de Grenoble   |
| 6 Coppa de Corse ou Coppa de Corse - Coppa di Corsica/ Jambon sec de Corse ou Jambon de Corse - Prisuttu / Lonzo de Corse ou Lonzo de Corse - Lonzu | 20 Huile d'olive de Provence   | 29 Noix du Périgord   |
| 7 Dinde de Bresse   | 21 Huile essentielle de lavande de Haute-Provence ou Essence de lavande de Haute-Provence  | 30 Oignon de Roscoff  |
| 8 Farine de châtaigne corse - Farina castagnina corsa   | 22 Lentille verte du Puy   | 31 Oignon doux des Cévennes   |
| 9 Figue de Solliès  | 23 Maine-Anjou   | 32 Piment d'Espelette ou Piment d'Espelette - Ezpeletako Biperra                    |
| 10 Foin de Crau   |  | 33 Pomme de terre de l'île de Ré  |
| 11 Huile d'olive d'Aix-en-Provence  |  | 34 Pomme du Limousin  |
| 12 Huile d'olive de Corse ou Huile d'olive de Corse - Oliu di Corsica   |  | 35 Prés-salés de la baie de Somme   |
|   |  | 36 Prés-salés du Mont-Saint-Michel  |
|   |  | 37 Taureau de Camargue  |
|   |  | 38 Volaille de Bresse ou Poulet de Bresse ou Poularde de Bresse ou Chapon de Bresse |